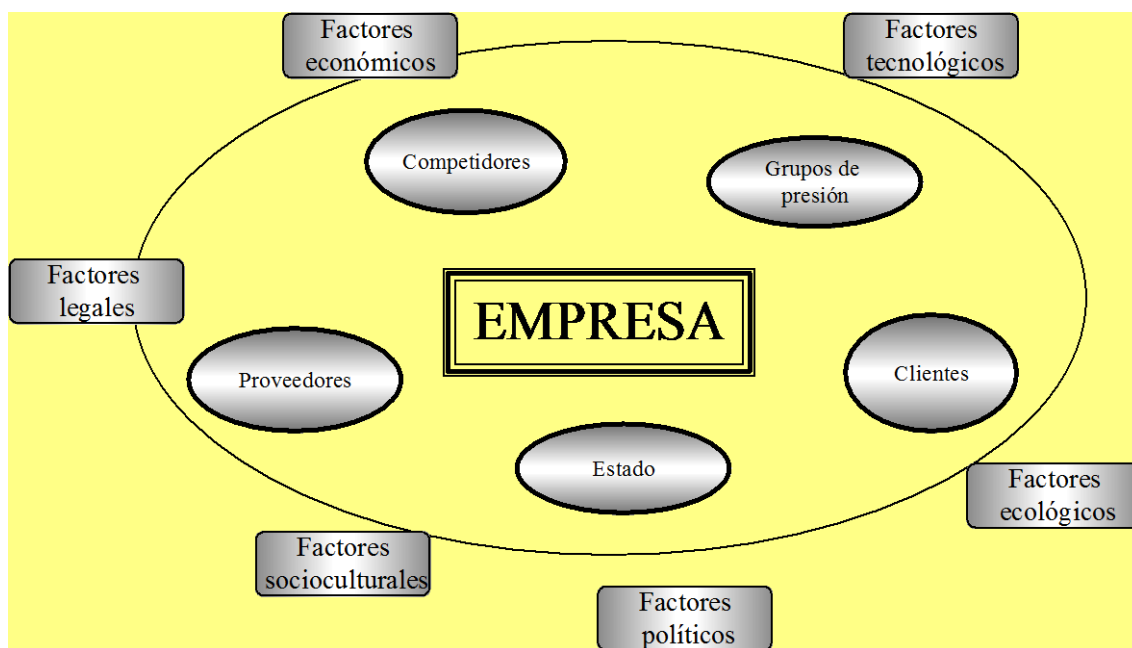


El entorno de la empresa

La empresa es un *sistema* abierto, esto es, un sistema que se interrelaciona con su entorno. Por ello, podemos afirmar que la empresa influye en su entorno y recibe influencias de él. En un principio, el entorno se refiere a todo aquello que es ajeno a la empresa como organización; así definido, el entorno es algo extraordinariamente amplio que, desde el punto de vista operativo, sería imposible de analizar. Para poder superar esta limitación, decimos que el entorno se refiere a todos aquellos factores externos a la empresa que tengan una influencia significativa sobre ella.

Al efectuar el análisis del entorno se suelen distinguir dos niveles:

- **Entorno general**, que alude al medio externo que rodea a la empresa desde una perspectiva genérica, es decir, todo lo que rodea a la empresa derivado del sistema socioeconómico en el que ésta desarrolla su actividad. Los factores que podemos analizar son muchos y variados: socioculturales, económicos, legales, políticos, tecnológicos, etc.
- **Entorno específico o próximo**, que se refiere a la parte del entorno más próxima a la actividad habitual de la empresa, esto es, aquello que rodea al sector o a la rama económica a la que pertenece la empresa. Destacan por ser las fuerzas y factores que más intensamente influyen en la organización: clientes, proveedores, competidores, Administraciones Públicas, grupos de presión, etc.

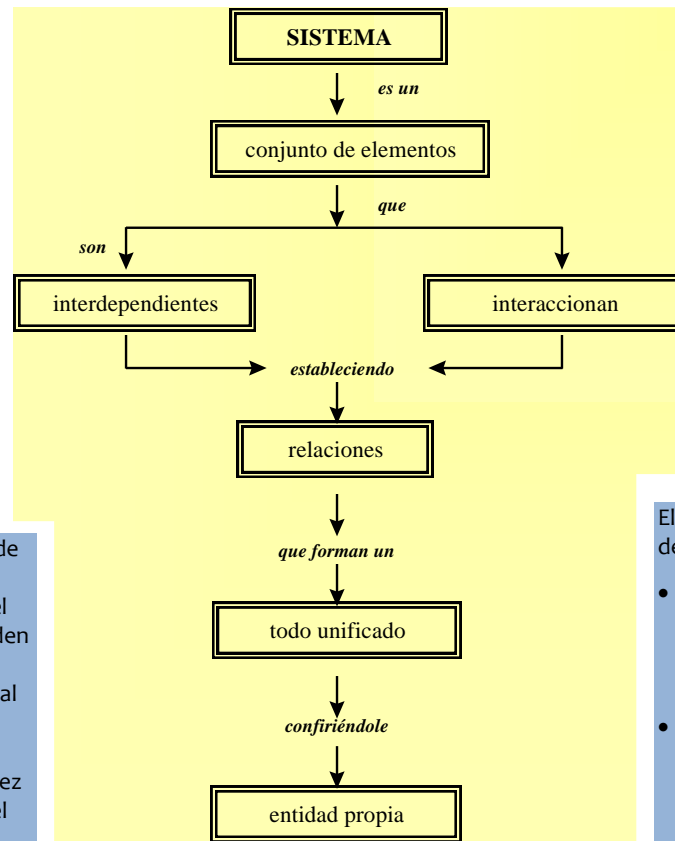


Dado el grado de interrelación que existe entre la empresa y el entorno, esta deberá tener una actitud de análisis permanente del entorno para identificar a tiempo las repercusiones que tiene en ella. Así, este análisis le permitirá:

- a) Detectar a tiempo las oportunidades y amenazas que el entorno presenta para su supervivencia, lo que le permitirá que pueda aprovechar las primeras y facilitará que transforme las amenazas en oportunidades.
- b) Identificar los cambios internos que tiene que poner en marcha para mejorar su relación con el entorno y facilitar su adaptación a él.

Concepto de sistema

Un *sistema* se puede definir como un conjunto de elementos interrelacionados entre sí y con el sistema global. Se trata, por lo tanto, de un conjunto de elementos (objetos, personas o ideas) con relaciones de interacción e interdependencia que le confieren entidad propia al formar un todo unificado.



Estructuralmente un sistema puede dividirse en partes, pero funcionalmente es indivisible, en el sentido de que si se divide se pierden algunas de sus propiedades esenciales. El principio fundamental del **enfoque de sistemas** es que la suma del funcionamiento independiente de las partes rara vez coincide con el funcionamiento del conjunto

El **rendimiento de un sistema** depende de dos cuestiones:

- De la forma en que las partes se **interaccionan**, se combinan y funcionan juntas, más que de la forma en que actúan aisladamente.
- De su **relación con el medio exterior** (sistema más amplio del cual forma parte) y con los otros sistemas de dicho medio.

Características de la empresa como sistema.

Aplicando los principios de la Teoría de Sistemas, la **empresa** podría definirse como un sistema en el que se coordinan *factores de producción*, bajo la organización de una *dirección* para alcanzar unos *objetivos* que integran su finalidad.

Ahora, con una visión más amplia del concepto de empresa, se pueden estudiar las principales características de la empresa como sistema :

- * **La empresa es un sistema abierto**, esto es, un sistema que se interrelaciona con su entorno; que interactúa con los sistemas más amplios de los que forma parte (el sistema económico, el sistema social, etc.). Influye en su entorno y recibe influencias de él.
- * **En la empresa se produce una sinergia** (acción de dos o más causas cuyo efecto es superior a la suma de los efectos individuales) por lo cual el todo es superior a la suma de las partes.
- * **La empresa es un sistema global**, cualquier influencia sobre uno de sus elementos o subsistemas repercute sobre los demás y sobre el conjunto del sistema.